

Service-Telefon für die Leerung
von Bio- und Restmüll:
Tel. 0 86 64 98 85-0

**ABFUHRKALENDER 2024
TACHERTING**



Abfuhrgebiete Blaue Tonne auf der Rückseite

JANUAR	FEBRUAR	MÄRZ	APRIL	MAI	JUNI
1 Mo Neujahr	1 Do	1 Fr	1 Mo Ostermontag	1 Mi Tag der Arbeit	1 Sa
2 Di	2 Fr	2 Sa	2 Di	2 Do	2 So
3 Mi	3 Sa	3 So	3 Mi	3 Fr	3 Mo
4 Do	4 So	4 Mo	4 Do	4 Sa	4 Di
5 Fr	5 Mo	5 Di	5 Fr	5 So	5 Mi
6 Sa Heilige Drei Könige	6 Di	6 Mi	6 Sa	6 Mo	6 Do
7 So	7 Mi	7 Do	7 So	7 Di	7 Fr
8 Mo	8 Do	8 Fr	8 Mo	8 Mi	8 Sa
9 Di	9 Fr	9 Sa	9 Di	9 Do Christi Himmelfahrt	9 So
10 Mi	10 Sa	10 So	10 Mi	10 Fr	10 Mo
11 Do	11 So	11 Mo	11 Do	11 Sa	11 Di
12 Fr	12 Mo	12 Di	12 Fr	12 So	12 Mi
13 Sa	13 Di	13 Mi	13 Sa	13 Mo	13 Do
14 So	14 Mi	14 Do	14 So	14 Di	14 Fr
15 Mo	15 Do	15 Fr	15 Mo	15 Mi	15 Sa
16 Di	16 Fr	16 Sa	16 Di	16 Do	16 So
17 Mi	17 Sa	17 So	17 Mi	17 Fr	17 Mo
18 Do	18 So	18 Mo	18 Do	18 Sa	18 Di
19 Fr	19 Mo	19 Di	19 Fr	19 So Pfingstsonntag	19 Mi
20 Sa	20 Di	20 Mi	20 Sa	20 Mo Pfingstmontag	20 Do
21 So	21 Mi	21 Do	21 So	21 Di	21 Fr
22 Mo	22 Do	22 Fr	22 Mo	22 Mi	22 Sa
23 Di	23 Fr	23 Sa	23 Di	23 Do	23 So
24 Mi	24 Sa	24 So	24 Mi	24 Fr	24 Mo
25 Do	25 So	25 Mo	25 Do	25 Sa	25 Di
26 Fr	26 Mo	26 Di	26 Fr	26 So	26 Mi
27 Sa	27 Di	27 Mi	27 Sa	27 Mo	27 Do
28 So	28 Mi	28 Do	28 So	28 Di	28 Fr
29 Mo	29 Do	29 Fr Karfreitag	29 Mo	29 Mi	29 Sa
30 Di		30 Sa	30 Di	30 Do Fronleichnam	30 So
31 Mi		31 So Ostersonntag		31 Fr	

Hausmüll/Restmüll
 Biomüll
 Papiermüll/Blaue Tonne
 Giftmobil: Fa. Veolia Trostberg, Hagenau 18; Mi, 17.04.2024, 15.00 - 17.00 Uhr

Service-Telefon für die Leerung
von Bio- und Restmüll:

bis 30.09.2024: **Tel. 0 86 64 98 85-0**
ab 01.10.2024: **Tel. 0157 78 86 99 39**

**ABFUHRKALENDER 2024
TACHERTING**



Abfuhrgebiete Blaue Tonne auf der Rückseite

JULI	AUGUST	SEPTEMBER	OKTOBER	NOVEMBER	DEZEMBER
1 Mo	1 Do	1 So	1 Di	1 Fr Allerheiligen	1 So
2 Di	2 Fr	2 Mo	2 Mi	2 Sa	2 Mo
3 Mi	3 Sa	3 Di	3 Do Tag der Deutschen Einheit	3 So	3 Di
4 Do	4 So	4 Mi	4 Fr	4 Mo	4 Mi
5 Fr	5 Mo	5 Do	5 Sa	5 Di	5 Do
6 Sa	6 Di	6 Fr	6 So	6 Mi	6 Fr
7 So	7 Mi	7 Sa	7 Mo	7 Do	7 Sa
8 Mo	8 Do	8 So	8 Di	8 Fr	8 So
9 Di	9 Fr	9 Mo	9 Mi	9 Sa	9 Mo
10 Mi	10 Sa	10 Di	10 Do	10 So	10 Di
11 Do	11 So	11 Mi	11 Fr	11 Mo	11 Mi
12 Fr	12 Mo	12 Do	12 Sa	12 Di	12 Do
13 Sa	13 Di	13 Fr	13 So	13 Mi	13 Fr
14 So	14 Mi	14 Sa	14 Mo	14 Do	14 Sa
15 Mo	15 Do Mariä Himmelfahrt	15 So	15 Di	15 Fr	15 So
16 Di	16 Fr	16 Mo	16 Mi	16 Sa	16 Mo
17 Mi	17 Sa	17 Di	17 Do	17 So	17 Di
18 Do	18 So	18 Mi	18 Fr	18 Mo	18 Mi
19 Fr	19 Mo	19 Do	19 Sa	19 Di	19 Do
20 Sa	20 Di	20 Fr	20 So	20 Mi	20 Fr
21 So	21 Mi	21 Sa	21 Mo	21 Do	21 Sa
22 Mo	22 Do	22 So	22 Di	22 Fr	22 So
23 Di	23 Fr	23 Mo	23 Mi	23 Sa	23 Mo
24 Mi	24 Sa	24 Di	24 Do	24 So	24 Di Helligabend
25 Do	25 So	25 Mi	25 Fr	25 Mo	25 Mi 1. Weihnachtsfeiertag
26 Fr	26 Mo	26 Do	26 Sa	26 Di	26 Do 2. Weihnachtsfeiertag
27 Sa	27 Di	27 Fr	27 So	27 Mi	27 Fr
28 So	28 Mi	28 Sa	28 Mo	28 Do	28 Sa
29 Mo	29 Do	29 So	29 Di	29 Fr	29 So
30 Di	30 Fr	30 Mo	30 Mi	30 Sa	30 Mo
31 Mi	31 Sa		31 Do		31 Di

Hausmüll/Restmüll
 Biomüll
 Papiermüll/Blaue Tonne
 Giftmobil: Fa. Veolia Trostberg, Hagenau 18; Mi, 16.10.2024, 15.00 - 17.00 Uhr

Service-Telefon für die Leerung von Bio- und Restmüll:

bis 30.09.2024: **Tel. 0 86 64 98 85-0**
 ab 01.10.2024: **Tel. 0157 78 86 99 39**

Das Service-Telefon Ihres Papierentsorgers finden Sie auf Ihrer Papiertonne.
ABFUHRGEBIETE BLAUE TONNE

Aichmühle	B	Flurstraße	A	Kirschner	B	Niederhausen	A	Tinninger Str.	A
Aigner	B	Förgenthal	A	Kitzler	B	Oberbrunnham	A	Unterbrunnham	A
Altenham	A	Fuchsreit	B	Klugham	B	Otzen	A	Urthal	B
Am Anger	A	Galgenpoint	A	Laab	A	Peterskirchen	B	Vogl	B
Am Hölzl	A	Gerading	B	Lagerhausstr.	B	Pfarrhof	A	Wajon	A
Arbeiter	B	Goldberg	B	Lehen	B	Pinzgau	A	Waldleite	A
Arfling	A	Guttenhof	B	Leiten	A	Ponthal	B	Waldrandsiedlung	B
Attenberg	B	Haitzing	A	Leitner Feld	A	Reicherting	A	Waldweg	B
Attenhub	B	Handler	B	Lengloh	A	Reichgrub	B	Wartmoning	A
Au	A	Harrer	B	Liebharten	B	Reit	A	Watzing	A
Außerperl	A	Haselreit	A	Lohen	A	Ruppling	A	Weg	B
Bachweg	B	Heimhilgen	A	Lufersöd	B	Rusch	B	Weisthum	A
Berg	A	Hirschham	B	Machesöd	B	Schalchen	A	Werfer	B
Brandstätt	A	Hochholzen	A	Maierreith	B	Schergenhub	B	Wies	B
Brandstätter	B	Hochreit	A	Maierstetten	A	Schermühle	A	Willading	B
Buch	A	Hof	A	Mitterfelden	A	Schönlinden	B	Witzmoning	A
Buchöster	A	Höhenmark	B	Mittermühle	A	Schörging	A	Witzmoningerstr.	A
Degernfeld	A	Holzen	B	Moos	B	Schweinberg	A	Woishub	B
Eberling	A	Holzenhilgen	B	Mörn	B	Schwoshub	B	Wolfanger	A
Eck	B	Holzhausl	A	Mühlenstr.	B	Siegharting	A	Wolfhausen	A
Emertsham	A	Hörzing	A	Mühlhausen	B	Siegler	B	Zehnthof	B
Fellern	B	Hütting	A	Mussen	A	Spiegelsberg	B		
Fern	A	Innerorts	A	Mussenmühle	A	Spreit	A		
Ferner Weg	A	Kainau	B	Neudeck	A	Stadler	B		
Flecking	A	Kirchstätt	A	Neuschalchen	A	Straß	A		

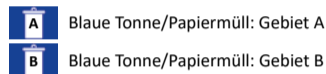
Die Tonnen sind am **Abfuhrtag bis spätestens 6:00 Uhr** mit geschlossenem Deckel am Straßenrand bereitzustellen.

Alle aktuellen Abfuhrpläne und weitere Informationen zur Abfallentsorgung finden Sie auch auf www.traunstein.bayern

Alle Daten ohne Gewähr!



Gedruckt auf 100 % Recyclingpapier; CO₂-neutral hergestellt und mit dem blauen Engel ausgezeichnet.



Biotonne

WAS DARF REIN UND WAS NICHT?



- Verdorbene Lebensmittel
- Speisereste (roh oder gekocht), auch Fleisch, Knochen oder Fisch
- Obst- und Gemüsereste
- Schalen von Südfrüchten
- Kaffeesatz und -filter
- Nussschalen
- Brot- und Gebäckreste
- Eierschalen
- Topfpflanzen, Schnittblumen
- Garten- & Grünabfälle
- Gras- & Heckenschnitt, Laub
- Unkraut, Pflanzenreste, Fallobst
- Sägemehl, Holzwolle, Stroh, Heu

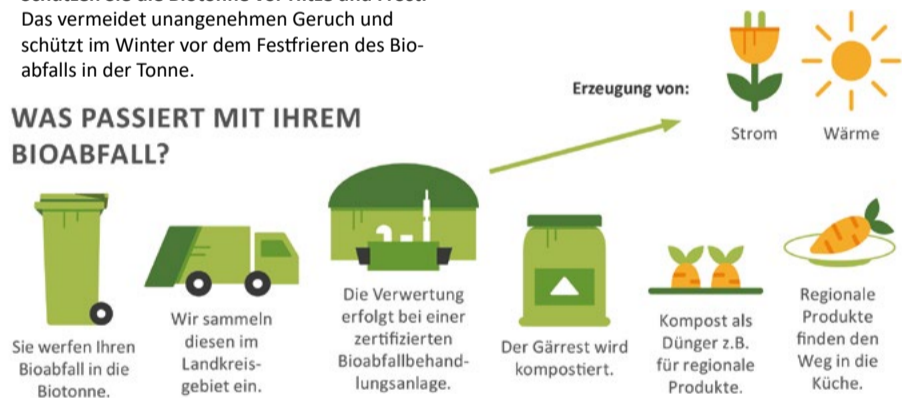


- Plastiktüten (auch kompostierbare)
- Verpackte Lebensmittel
- Tierkadaver
- Zigaretten
- Windeln
- Staubsaugerbeutel
- Asche
- Wertstoffe (wie Glas, Kunststoff, Metalle)
- Problemüll
- Hygieneartikel

6 TIPPS *zum Umgang* MIT DER BIOTONNE

- **Mit Papier halten Sie die Biotonne sauber.** Geben Sie nasse Küchenabfälle bitte vorher in Papiertüten oder wickeln Sie diese in Zeitungspapier ein. Auf den Boden der Tonne kann eine Schicht geknülltes Papier oder Eierkartons gegeben werden. Beides saugt Flüssigkeiten auf und schützt im Winter vor dem Festfrieren des Bioabfalls in der Tonne. Zur Vermeidung von Durchnässung können zusätzlich weitere geringe Mengen Papier eingebracht werden.
- **Halten Sie den Deckel der Biotonne geschlossen.** Das verhindert die Ansiedlung von Fliegen.
- **Schützen Sie die Biotonne vor Hitze und Frost.** Das vermeidet unangenehmen Geruch und schützt im Winter vor dem Festfrieren des Bioabfalls in der Tonne.
- **Halten Sie den Rand der Biotonne sauber.** Sie können den Rand mit Essig reinigen. Das hält Fliegen fern und vermeidet unangenehmen Geruch.
- **Grüngut vorher antrocknen lassen und locker einfüllen.** Lassen Sie feuchtes Grüngut wie Rasenschnitt bitte antrocknen, bevor Sie es in die Tonne geben. Füllen Sie Grünabfälle locker in die Tonne und pressen Sie diese nicht ein.
- **Tonerdepulver oder Steinmehl helfen bei Madenbefall.** Einfach über die Abfälle streuen – erhältlich in Bau- und Gartenmärkten.

WAS PASSIERT MIT IHREM BIOABFALL?

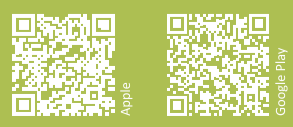


NIE WIEDER *die Tonne* VERGESSEN



Mit unserer **Abfall-App** sind Sie schneller als die Müllabfuhr, dank **Abfall-Wecker**

Einfacher Download



Alle Informationen rund um die **Abfall-App** unter www.traunstein.bayern

Entsorgen LEICHT GEMACHT

Wertstoffe in kommunaler Regie	Grüngut neu 2 m ³ /Monat kostenlos	Nichtverpackungskunststoffe	Altfett Speisefett/ Speiseöl	Altpapier Kartonagen, Altpapier, Kuverts etc.	Altmittel	PU-Schaumdosen
	E-Schrott Differenziert auf einzelnen WH	Bauschutt bis 0,5 m ³ /Monat	Druckerpapier	Sonstige Wertstoffe Batterien, CD etc.	Flachglas-Sammlung Fensterglas, Aquarienglas	
Verkaufsverpackungen	Folien PP/PE	Kunststoff-Flaschen (Hohlkörper) Kanister bis 5 l	Altglas weiß, grün, braun (restl. Farben → grün)	Altpapier Pappe, Kartons aus Verpackungen	Styropor kein Baustyropor	Weitere Entsorgungsmöglichkeiten finden Sie in unserem Abfall-ABC unter www.traunstein.bayern (Suchbegriff: Abfallentsorgung).
	Papierverbunde Karton-, Papier-, Mischverpackungen	Tetrapaks Getränkkartons, Saft, Milch, Soßen	Aluminium Alufolien, Aluschalen, Kaffeekapseln	Weißblech Dosen, Kronkorken	Mischkunststoffe Becher, Schalen, Chips, Blumentöpfe bis 1 l	

WERTSTOFFHÖFE IM LANDKREIS TRAUNSTEIN

Altenmarkt Trostberger Str. 13	Inzell Gewerbegebiet See 12	Reit im Winkel Loferaustr. 19	Surberg Zeller Str. 10 (Lauter)	Trostberg Söldenhofstr. 17
Bergen Grabenstätt Str. 30	Kienberg Schnaitsee Str. 23	Ruhpolding Seehauserstr. 43	Tacherting Römerstr. 18	Übersee Waldweg 32
Chieming/Egerer Engfeldstr. 5	Kirchanschöring Leobendorfer Str. 21	Schleching Kampfenwandstr. 13	Taching Hennhart 6 (Tengling)	Unterwössen Streichenweg
Engelsberg Emertshamer Str. 1	Obing Lohenfeld 13	Schnaitsee Gewerbestraße 2	Tittmoning Mühlbachstr. 5	Oberwössen Taubenseestr.
Fridolfing Mühlfeld 6	Palling Feichtner Str. 25	Seon-Seebruck Chiemseestr. 16 (Truchtlaching)	Traunreut Kolpingstr. 5	Vachendorf Am Schwimmbad
Grabenstätt Gewerbestr. 21	Petting Hinterpoint 3	Siegsdorf Am Hochgatter 1	Traunstein Scheibenstr. 31	Waging Am Höllenbach 21
Grassau Eichelreuth 8	Pittenhart Straßberg 10		Schaumaier Recycling Industriestr. 24	Wonneberg Am Sportplatz